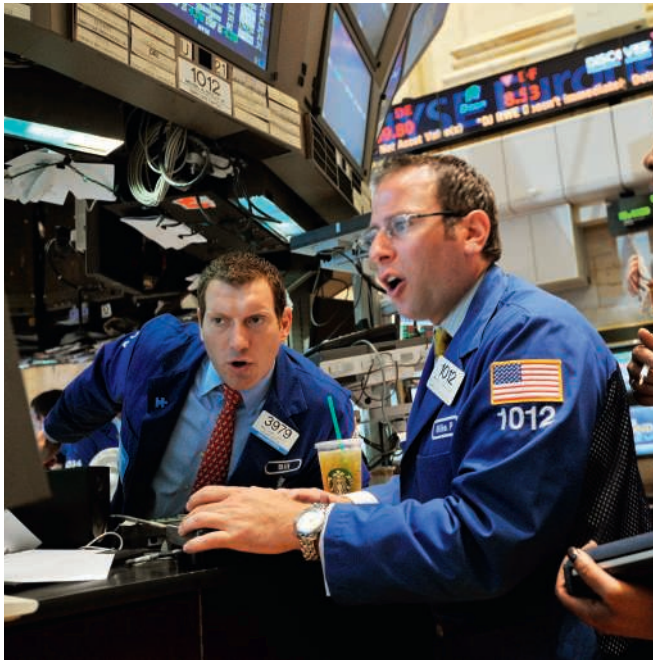




BORIS ROESSLER/AFP

## Sommaire



STAN HONDA/AFP

### 36 L'économie en état d'urgence

Pour trouver une issue à une crise sans précédent, les pays occidentaux sont désormais contraints d'en finir au plus vite avec une croissance atone et un endettement colossal.



DR

### 64 Tereos fait le plein de canne à sucre

Les ambitions du géant sucrier français, propriétaire de Béghin Say, sur le marché de l'éthanol brésilien.

### 106 Spécial salaires des cadres : c'est le moment de parler rémunération

Cette année, les salariés bénéficient d'un rapport de forces légèrement plus favorable : profitez-en pour passer à l'offensive.



BMW

### 70 BMW voit l'avenir en vert

Avec l'i3, le constructeur allemand se convertit à la voiture 100 % électrique.

#### 5 ÉDITORIAL

##### DÉCRYPTAGES

**13 La photo du mois** Après Kadhafi, l'enjeu du brut

**14 Zapping** Pas vu ailleurs

**16 Les gens** L'autre terrain de jeu du rugbyman Lionel Nallet

**18 Les médias** L'information papier fait encore rêver

**20 La politique** Présidentielle 2012 : l'économie réelle sera la clé

**24 Le monde** En direct de nos correspondants

##### PRÉVISIONS

**29** L'analyse du Centre de prévision de L'Expansion

#### À LA UNE

##### 36 Crise : la fin d'un monde

Il est urgent d'agir face aux excès d'un capitalisme financier ayant provoqué instabilité et bulles à répétition.

**40** Comment les Etats ont liquidé leur **capital crédibilité**

**48** Ces « autres Lehman » qui menacent

**52** Objectif : **sauver ses placements**

**58** L'inflation, un « antidote » efficace mais dur à manier

#### BUSINESS

**64 Reportage** Brésil : le roi français du sucre carbure à l'éthanol

**70 Enquête** BMW, en piste pour l'auto verte

**74 Portrait** Jérôme et Michel Seydoux, les frères rivaux du ballon rond

**78 Energie** Iter, en panne faute de combustible financier

**80 Marketing** Ces jeux-concours qui révèlent tout de vous

**82 Dans les labos** Une molécule biologique pour neutraliser l'E. coli tueuse

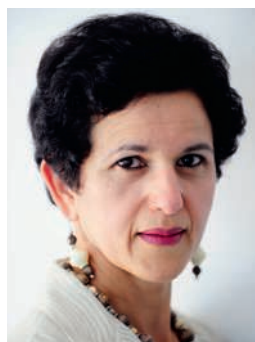


JÉRÔME CHATIN

## 84

### Exclusif : les révélations d'un chef yakuza

Interview d'un des principaux parrains de la mafia japonaise, en quête d'un nouveau *business model*.



JÉRÔME CHATIN

ENTRETIEN

## 90

Pour Malika Sorel-Sutter, le rôle des parents est capital dans l'intégration

### DOCUMENT

**84 Japon** Exclusif : un chef yakuza parle

### IDÉES

**90 Entretien** Malika Sorel-Sutter : « La République doit l'emporter sur les diasporas »

**94 Livres** La démocratie en questions

**96 Tribunes** Jean-Louis Bourlanges, Helmuth Cremer, Catarina Goulao, Philippe Meyer, Jean-Luc Gréau

**99 Idées reçues** « L'Europe doit craindre des rétorsions chinoises »

### PERSO

#### SPECIAL SALAIRES DES CADRES

**106** Profitez du retour des marges de négociation

**109** Accords salariaux : les plus qui font la différence

#### 101 LES CAHIERS DU MANAGEMENT

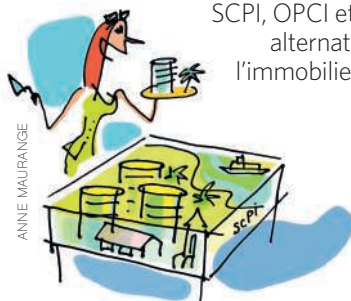
Comment bénéficier de l'essor des émergents?

avec le concours d'Accenture Management Consulting

## 123

### Les charmes de la pierre-papier

A la découverte des SCPI, OPCI et SIIC, alternatives à l'immobilier « en dur ».



ANNE MAURANGE

**110** Des salaires 2011 marqués par la crise

**112** Egalité professionnelle : ces labels censés gommer les écarts

**114** Prime de risque : le jackpot des expatriés

**116** Rémunérations : ce qui va changer

**120 Tendance management**

Le créatif fait un piètre manager

### Argent

**123 Placements** Pierre-papier : mise sur l'immobilier à prix abordable

**128 Repères marchés** Gros plans sur les Leica

### Loisirs

**130 Auto** Jeep Grand Cherokee

**131 Techno** Le HT-D7100 de Samsung

**132 Montres** Baume & Mercier Hampton

**134 Guide loisirs** Lire, écouter, voir

**136 Evasion** Le Puy-en-Velay

**137 Courrier**

**138 Canapé rouge** Hervé Morin

Retrouvez **DÉCIDEURS EN RÉGION** avec la Caisse d'Épargne en page 21

### \* EN LIGNE

#### Sur le site

[www.lexpansion.com](http://www.lexpansion.com)

#### L'actu en continu

Vivez l'actualité économique en continu sur le site de *L'Expansion*.  
[www.lexpansion.com](http://www.lexpansion.com)

#### En direct sur la chaîne Energie

Les analyses des experts, les contributions des internautes et les chiffres clés sur les enjeux énergétiques de demain.

<http://energie.lexpansion.com>

### \* EN RÉGION

#### SPECIAL BOULOGNE-BILLANCOURT

Pour nos lecteurs bouloonnais, 8 pages sur les 50 personnalités de l'agglomération, entre les pages 34 et 35.

#### SPECIAL BOURG-EN-BRESSE

Pour nos lecteurs de la Bresse, un dossier de 8 pages consacré aux têtes d'affiche de la ville, entre les pages 34 et 35.

#### SPECIAL FRANCHE-COMTÉ

Pour nos lecteurs de la région, un dossier sur les Francs-Comtois les plus en vue, entre les pages 34 et 35.

#### SPECIAL LORIENT

Pour nos lecteurs lorientais, 8 pages sur l'économie locale et les figures de la ville, entre les pages 34 et 35.

### \* LES PRINCIPALES ENTREPRISES CITÉES DANS CE NUMÉRO

Alcatel-Lucent.....	p. 83, 109	Lytro.....	p. 83
Benchmark Group.....	p. 18	Olympique lyonnais.....	p. 74
BMW.....	p. 70	MSN.....	p. 18
Carrefour.....	p. 14	Petrobras.....	p. 64
Carrefour Market.....	p. 109	Prisa.....	p. 18
Cathay Pacific.....	p. 18	Ryanair.....	p. 20
ConcoursMania.....	p. 80	Standard & Poor's.....	p. 46
Crédit agricole.....	p. 109	Suez Environnement.....	p. 83
Goldman Sachs.....	p. 15	Tereos.....	p. 64
Google.....	p. 14	TMW.....	p. 83
Howto Media Group.....	p. 18	Total.....	p. 109
Legrand.....	p. 109	Usirea.....	p. 16
Loac.....	p. 74	Wilmar.....	p. 69

### \* POUR NOUS CONTACTER

**Adresse :**  
29, rue de  
Châteaudun, 75308  
Paris Cedex 09  
**Téléphone :**  
01 75 55 10 00  
**Site Web :**  
[www.lexpansion.com](http://www.lexpansion.com)  
**Publicité :**  
01 75 55 17 51

**Service abonnements :**  
17, rue des  
Boulangers, 79926  
Yvelines Cedex 9  
**Téléphone :**  
01 70 37 31 51  
**Courriel :**  
[abonnements@lexpansion.com](mailto:abonnements@lexpansion.com)

\* Retrouvez notre offre d'abonnement en page 95